



**PROGRAMACIÓN
ONLINE
JUNIO 2020**

► **WEB**

MEH
MUSEO DE
LA EVOLUCIÓN
HUMANA



L	M	X	J	V	S	D
1	2	3	4	5	6	7
8	9	10	11	12	13	14
15	16	17	18	19	20	21
22	23	24	25	26	27	28
29	30					
El MEH desde casa	Naturaleza en vivo	Encuentros internacionales Conversaciones de arqueología	Música en directo	Encuentros de literatura		

LUNES

El MEH desde casa

Conoce a fondo, a través de encuentros en vivo en las redes sociales del MEH, aspectos destacados de la exposición permanente del museo y de la exposición temporal "Aída. El Egipto soñado" de la mano de la coordinadora del MEH, Aurora Martín, y de otros especialistas.



MARTES

Naturaleza en vivo

Te llevamos en directo a Paleolítico Vivo para que conozcas cómo han evolucionado los caballos, uros, bisontes, etc.

En colaboración con Paleolítico Vivo.



MIÉRCOLES

Encuentros internacionales



Conoce con nuestros amigos de la Red Internacional de Territorios con Patrimonio Arqueológico los yacimientos e iniciativas patrimoniales más importantes de Alemania, Corea del Sur, Chile y Portugal. En colaboración con Paleolítico Vivo.

MIÉRCOLES

Conversaciones arqueológicas con Juan Luis Arsuaga

Nuevo ciclo de encuentros entre **Juan Luis Arsuaga**, director científico del MEH, y destacados arqueólogos de nuestro país.



JUEVES

Música en directo

¿Quieres disfrutar de un gran concierto sin moverte de casa? Únete a nuestros directos con cuatro grandes músicos que te harán vibrar y bailar con sus innovadoras y poderosas sesiones. ¡Tu cuerpo no podrá resistirse al movimiento!



VIERNES

Encuentros de literatura

El MEH te lleva a casa a los mejores escritores y las principales novedades literarias. Participa en estos encuentros en vivo y charla con los autores sobre sus últimas obras.



L-1

12 h

Facebook |

Museo de la Evolución Humana

EL MEH DESDE CASA

Darwin.

Un paseo por el Beagle

Visita en directo, de la mano de la coordinadora del MEH, **Aurora Martín**, uno de los espacios más emblemáticos del Museo: el Beagle de Darwin



M-2

12 h

Facebook |

Museo de la Evolución Humana

NATURALEZA EN VIVO

Caballos Przewalski

El caballo de Przewalski, caballo salvaje mongol o takhi (*Equus ferus przewalskii*), es la única subespecie salvaje de caballo, no asilvestrada a partir de animales domésticos, que existe en la actualidad. En colaboración con Paleolítico Vivo.



JUNIO 2020

10

X-3

12 h

Facebook |

Museo de la Evolución Humana

ENCUENTROS INTERNACIONALES

Jeongok, Corea del Sur

Lee Hanyong

At Jeongok town, in Yeoncheon County, you can find this impressive prehistoric museum installed in a revolutionary architectural building whose contents are focused on the paleontological findings from this area of East Asia.



JUNIO 2020

X-3

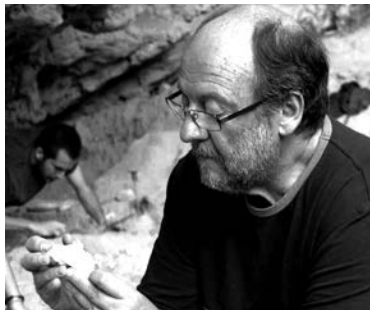
19:30 h

Youtube |

Museo de la Evolución Humana

CONVERSACIONES ARQUEOLÓGICAS
CON ARSUAGA

Neandertales y cromañones Valentín Villaverde



Esta conversación nos lleva a la última glaciación y al encuentro entre los neandertales y los cromañones. Hablaremos de fósiles, modos de vida, de paisajes y de la explosión de la creatividad humana con el profesor **Valentín Villaverde**, catedrático de Prehistoria y Arqueología en la Universidad de Valencia.

JUNIO 2020

12

J-4

19 h

Facebook |

Museo de la Evolución Humana

MÚSICA EN DIRECTO

Anthonyus

Antonio Chávez, aka “Anthonyus” es compositor y productor musical, dueño del sello Tokonoma Records y profesor de armonía; nos presenta un directo desde su confinamiento enfocado en su piano y apoyado en algunos instrumentos. Será un directo especial y creado para la ocasión, ya que fuera de su estudio cuenta con un *set-up* diferente.



JUNIO 2020

13

V-5

18:30 h

Instagram |

Museo de la Evolución Humana

ENCUENTROS DE LITERATURA

Fábrica de prodigios

Pablo Andrés Escapa



Presentación del último libro de **Pablo Andrés Escapa**. “Fábrica de prodigios” es una aventura inesperada con una mirada humorística hacia lo más extraño de la realidad.

En colaboración con la Escuela de Escritores de Burgos y la Editorial Páginas de Espuma.

L-8

12 h

Instagram |

Museo de la Evolución Humana

EL MEH DESDE CASA

Aída. El Egipto soñado **Eduardo Toda, un precursor** **de la egiptología.** Esther Pons

Esther Pons, conservadora del Museo Arqueológico Nacional de Madrid (Dpto. de Antigüedades egipcias y Próximo Oriente) y codirectora de la Misión Arqueológica Española de Oxirrinco (El-Bahnasa), hablará de **Eduardo Toda**, el primer egiptólogo español, protagonista de la exposición del MEH "Aída. El Egipto soñado".



JUNIO 2020

15

M-9

12 h

Facebook |

Museo de la Evolución Humana

NATURALEZA EN VIVO

Bisontes



El bisonte europeo (*Bison bonasus*) es una especie de mamífero artiodáctilo de la familia *Bovidae*. Es el mamífero de mayor tamaño de Europa y uno de los más amenazados. En colaboración con Paleolítico Vivo.

X-10

12 h

Facebook |

Museo de la Evolución Humana

ENCUENTROS INTERNACIONALES

Museo de Essenbach, Alemania Robert Graf

The valley of the Isar is one of the most important routes of transportation in prehistoric southern Germany, this is why the municipality of Essenbach is planning a new archaeological museum, which will be a heritage education centre within an interpretation framework of Southern Germany, cooperating with eight smaller museums.

En colaboración con Paleolítico Vivo.



JUNIO 2020

X-10

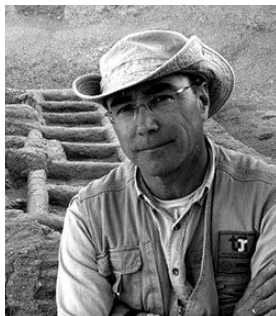
19:30 h

Youtube |

Museo de la Evolución Humana

CONVERSACIONES ARQUEOLÓGICAS
CON ARSUAGA

El Egipto de los faraones José Manuel Galán Allué



Este encuentro nos transporta al Egipto faraónico de la mano de **José Manuel Galán**, egiptólogo, profesor de investigación del Centro de Ciencias Humanas y Sociales del CSIC y director del proyecto Djehuty, que realiza excavaciones desde hace muchos años en la mítica Luxor. El profesor Galán es también el comisario de la exposición "Aída. El Egipto soñado" del MEH.

J-11

19 h

Facebook |

Museo de la Evolución Humana

MÚSICA EN DIRECTO

Pablo Bolívar

Pablo Bolívar es un maestro moderno del *house* y del *techno*, además del fundador de Seven Villas. Conocido también como artista de álbumes y remezclador prolífico, pero tal vez más reconocido como DJ de prestigio, con amplitud artística y atractivo mundial. En esta ocasión nos regala una sesión desde su casa a los seguidores del MEH, demostrando su gran gusto musical.



JUNIO 2020

19

V-12

18:30 h

Instagram |

Museo de la Evolución Humana

ENCUENTROS DE LITERATURA

Pequeñas mujeres rojas

Marta Sanz



En esta novela ambiciosa la autora no deja sin remover ni un solo pedazo del pasado más reciente, escarbando en los silencios del siglo XX. Es un libro que narrativamente bebe de muchas fuentes y que se aferra a los clásicos infantiles como *Peter Pan* o *Alicia en el País de la Maravillas*. En colaboración con la Editorial Anagrama y la Librería Luz y Vida

JUNIO 2020

20

L-15

12 h

Facebook |

Museo de la Evolución Humana

EL MEH DESDE CASA **Ramón y Cajal**

Realiza un viaje al pasado para descubrir en vivo y de primera mano con **Aurora Martín**, coordinadora del MEH, quién era Ramón y Cajal. Visita este espacio del museo dedicado al gran científico y Premio Nobel de Medicina.



M-16

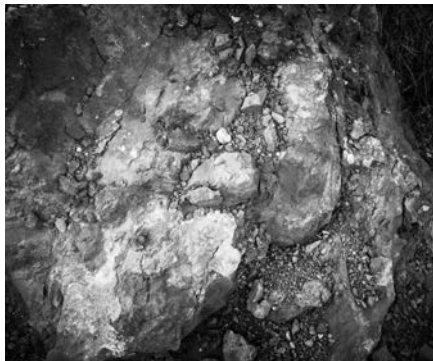
12 h

Facebook |

Museo de la Evolución Humana

NATURALEZA EN VIVO

Mina Esperanza



Visitamos la antigua zona minera conocida como “Coto Minero Hongo”, junto al núcleo de Olmos de Atapuerca, como espacio destinado al ocio, la cultura, el arte y la investigación. En colaboración con Paleolítico Vivo.

X-17

17 h

Facebook |

Museo de la Evolución Humana

ENCUENTROS INTERNACIONALES **Monte Verde, Chile** **Leopoldo Pineda**

El Parque Arqueológico de Monte Verde nace con el objetivo de la puesta en valor del yacimiento chileno, no solo para dar a conocer este importante enclave arqueológico, uno de los más antiguos de América, sino también para incidir y dinamizar económicamente la comarca. En colaboración con Paleolítico Vivo.



JUNIO 2020

23

X-17

19:30 h

Youtube |

Museo de la Evolución Humana

CONVERSACIONES ARQUEOLÓGICAS
CON ARSUAGA

Los pueblos de la Hispania prerromana Gonzalo Ruiz Zapatero



El encuentro tratará sobre la Hispania que encontraron los romanos cuando llegaron a la Península y el variado conglomerado de pueblos que la habitaban. Las excavaciones arqueológicas que realizan investigadores como el profesor **Gonzalo Ruiz Zapatero**, catedrático de Prehistoria en la Universidad Complutense de Madrid, están permitiendo conocer cada vez mejor unas culturas que las fuentes clásicas apenas permitían intuir.

JUNIO 2020

J-18

19 h

Facebook |

Museo de la Evolución Humana

MÚSICA EN DIRECTO

Jhana Beat



Sonido Electrorgánico es el nombre con el que ella misma define su música, fusionando el *beatbox*, la guitarra eléctrica y la voz en un *show* vibrante y mágico, en el que no dejarás de bailar con sus composiciones. Influenciada por diferentes estilos musicales como el *soul*, *rock*, *blues* o *reggae* y estilos más electrónicos como *ragga-jungle*, *drum&bass*, *electro-punk*, *tecno*, *house* o el *dubstep*.

L-22

11 h

Instagram |

Museo de la Evolución Humana

EL MEH DESDE CASA

Aída. El Egipto soñado **La importancia de la** **escenografía en la ópera:** **Hugo de Ana y Aída.**

Joan Matabosch, director artístico del Teatro Real, hablará sobre la colección aportada por este teatro a esta exposición, representada por piezas de las escenografías de Hugo de Ana para la representación de *Aída* en el Teatro Real en 2018.



JUNIO 2020

26

M-23

12 h

Facebook |

Museo de la Evolución Humana

NATURALEZA EN VIVO

Uros



El uro euroasiático (*Bos primigenius primigenius* o *Bos taurus primigenius*) es un mamífero artiodáctilo extinto perteneciente al género *Bos*, de la subfamilia *Bovinae*. Es un bovino de gran tamaño, precedente de las distintas razas de ganado doméstico actual.

En colaboración con Paleolítico Vivo.

X-24

12 h

Facebook |

Museo de la Evolución Humana

ENCUENTROS
INTERNACIONALES

Prehistoric Skills Events, Portugal

Pedro Cura

Se trata de un grupo de arqueólogos especializados en educación patrimonial en la zona norte de Portugal. Están desvinculados de espacios fijos realizan actividades de didáctica de la prehistoria y el patrimonio escogiendo la naturaleza como el mejor escenario posible. En colaboración con Paleolítico Vivo.



JUNIO 2020

28

X-24

19:30 h

Youtube |

Museo de la Evolución Humana

CONVERSACIONES ARQUEOLÓGICAS
CON ARSUAGA

La Hispania romana

Trinidad Nogales Basarrate



Esta charla arqueológica nos mostrará el panorama romano de la Península de la mano de **Nogales**, directora del Museo Nacional de Arte Romano de Mérida, una gran especialista en la civilización romana y su presencia en la Península. Será, por lo tanto, un diálogo y un hermanamiento entre dos museos.

J-25

19 h

Facebook |

Museo de la Evolución Humana

MÚSICA EN DIRECTO

Pure Encuentros en la primera fase

Pure, junto al batería **Mario Calzada** y **Carlos Olivares** con las visuales, nos preparan este plato fuerte desde lo más profundo de Pentasa, directo a vuestras casas. Estos tres artistas han aprovechado los encuentros en la primera fase para dejar salir el alienígena que llevan dentro y abducir *vía on-line* a los seguidores del MEH a través sus cacharros.



JUNIO 2020

30

V-26

18:30 h

Instagram |

Museo de la Evolución Humana

ENCUENTROS DE LITERATURA

La bruja de Ravensworth Presentado por Alfonso Boix



Esta excepcional novela gótica, traducida por primera vez al castellano, granjeó a su autor **George Brewer** el favor de un público cautivado por la embriagadora opulencia de una magistral historia de terror, donde el bien y el mal se enfrentan en una lograda y asfixiante atmósfera de pesadilla.

Encuentro con su traductor, **Alfonso Boix**.
En colaboración con Ediciones Siruela.

M-30

12 h

Facebook |

Museo de la Evolución Humana

NATURALEZA EN VIVO

Caballos tarpanes

El tarpán (*Equus ferus ferus*), también conocido como caballo salvaje euroasiático, es una subespecie extinta de caballo salvaje, considerada el antepasado de los caballos domésticos (*Equus ferus caballus*).

En colaboración con
Paleolítico Vivo.



#RetoMEH

Haz un bifaz como Excalibur

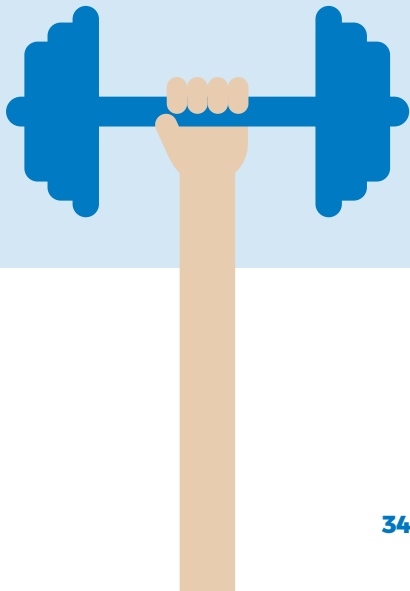


Miguelón te reta. ¿Eres capaz?
Comparte tus vídeos con el
Hashtag **#RetoMEH**

Actividad destinada a niños
y niñas de más de doce años
bajo la supervisión de un adulto.

Youtube: Museo de la Evolución Humana

#mehmuevo
**todos los días
mehmuevo
ejercicio físico
en evolución**



Entra y selecciona
la sesión que más te guste
para **mantenerte en forma**
desde casa.

En colaboración con:

sportia
gimnasios

